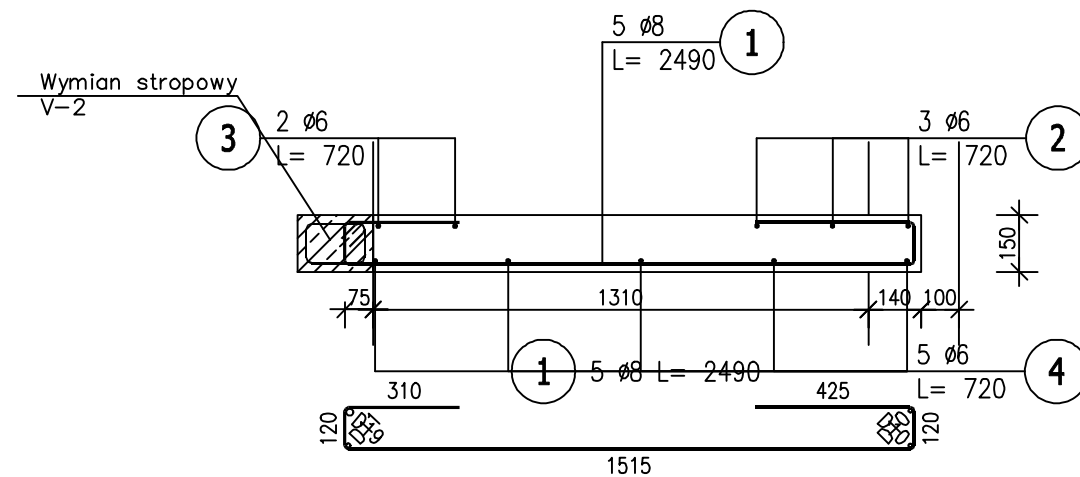


#### poz. 2.5.4 Panel żelbetowy



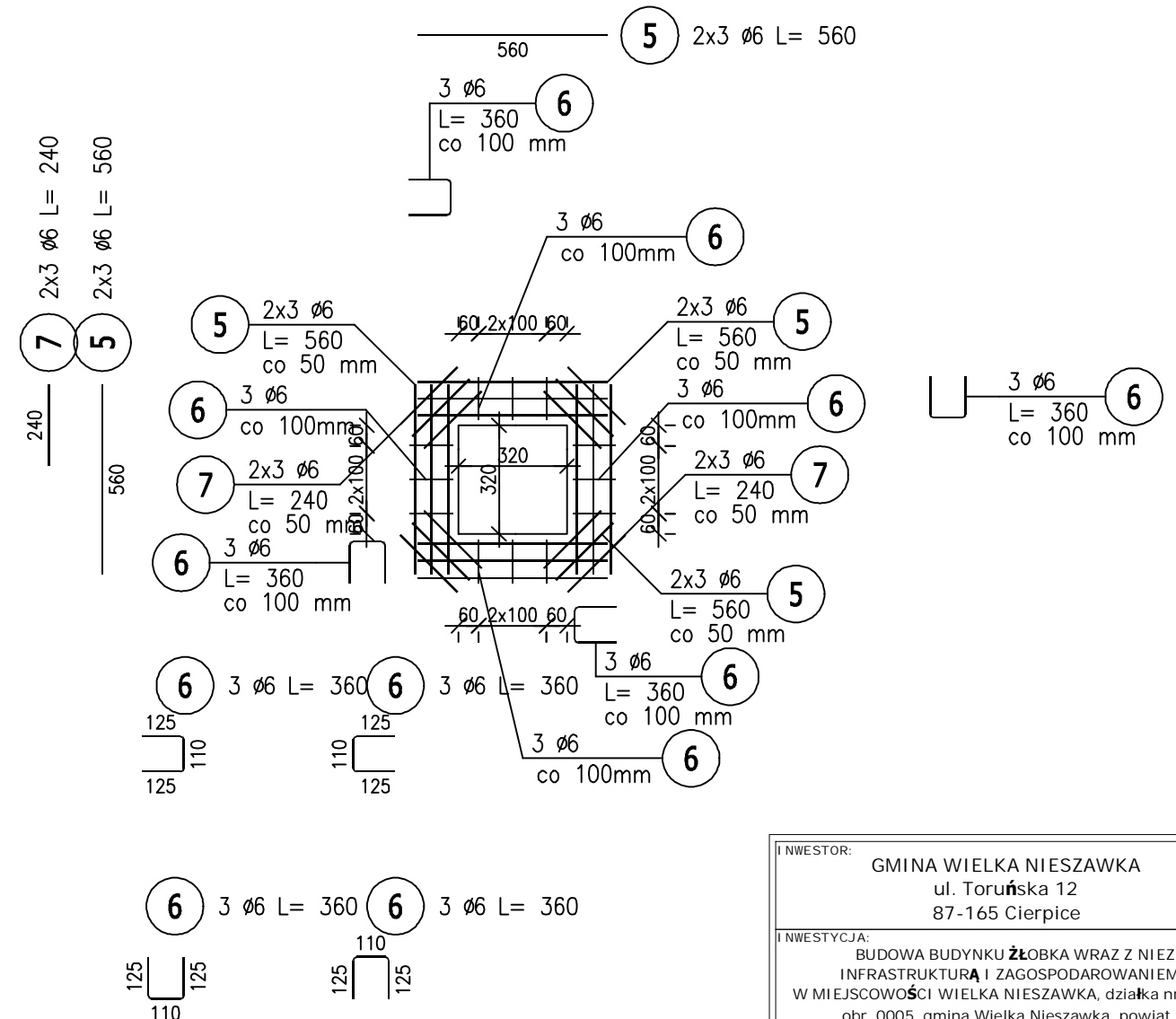
## ZESTAWIENIE STALI ZBROJENIOWEJ


POZ.	NR PRĘTA	Ø [mm]	DŁUGOŚĆ [m]	ILOŚĆ			DŁ. ŁĄCZNA [m]	
				PRĘTÓW	x POZ.	RAZEM	St3SX-b	RB 500
							Ø6	Ø8
Poz. poz. 2.5.4 L – 1,31 m – Płyta – 2 szt.								
poz. 2.5.4 L – 1,31 m	1	8	2,490	5	2	10		24,90
	2	6	0,720	3	2	6	4,32	
	3	6	0,720	2	2	4	2,88	
	4	6	0,720	5	2	10	7,20	
	5	6	0,560	24	2	48	26,88	
	6	6	0,360	12	2	24	8,64	
	7	6	0,240	24	2	48	11,52	
DŁUGOŚĆ RAZEM [m]							61,44	24,90
MASA JEDNOSTKOWA [kg/m]							0,222	0,395
MASA [kg]							13,64	9,84
MASA CAŁKOWITA [kg]							23,48	

- 1) Opis kształtu pręta: PN-EN ISO 3766 (gabarytowo)
- 2) Opis długości haka: gabarytowy
- 3) Długość pręta L: suma wymiarów gabarytowych

BETON: C25/30  
STAL: A-IIIIN (RB500)

## Dozbrojenie otworu



INWESTOR: <b>GMINA WIELKA NIESZAWKA</b> ul. Toruńska 12 87-165 Cierpice			
INWESTYCJA: <b>BUDOWA BUDYNKU ŻŁOBKA WRAZ Z NIEZBĘDNĄ INFRASTRUKTURĄ I ZAGOSPODAROWANIEM TERENU W MIEJSCOWOŚCI WIELKA NIESZAWKA, działka nr 359/1, 367/9, obr. 0005, gmina Wielka Nieszawka, powiat toruński, nr ewid. 041508_2.0005.359/1, 041508_2.0005.367/9</b>			
BIURO PROJEKTOWE: <b>Zakład Projektowania i Usług Budowlanych "BENBUD"</b> inż. Benedykt Reder ul. Ks. dr Wł. Łęgi 1/27, 86-300 Gruzdziszewo			
NAZWA RYSUNKU <b>PANEL ŻELBETOWY UZUPEŁNIENIA W STROPIE</b>		SKALA: <b>1 : 20</b>	BRANŻA: <b>KONSTRUKCJA</b>
FAZA: <b>PT</b>	DATA: <b>21.04.2025 r.</b>	NUMER RYSUNKU: <b>K - 010</b>	
FUNKCJA: <b>PROJEKTANT</b>  Branża: konstrukcja	INŻ. BENEDYKT REDER Upr. konstr.-budowlane b.o. nr UAN-IV/8346/113/TO/88		
FUNKCJA: <b>SPRAWDZAJĄCY</b>  Branża: konstrukcja	MGR INŻ. ADAM KUBAT Upr. konstr.-budowlane b.o. nr WKP/0268/POOK/22	